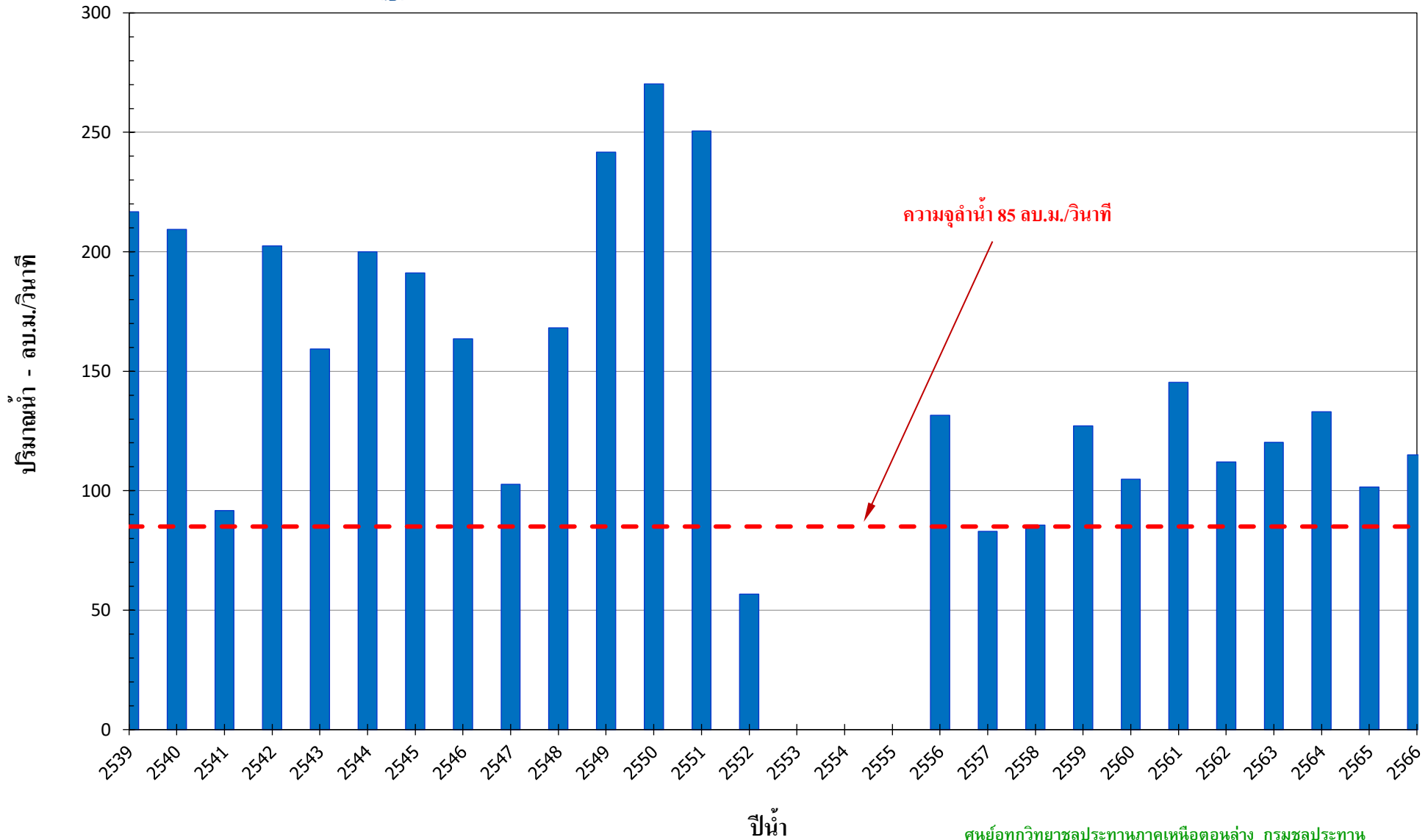




# กราฟปริมาณน้ำไหลสูงสุดรายปี แม่น้ำป่าสัก ปีน้ำ 2539-2566

สถานี S.3 บ้านตาลเดี่ยว อ.หล่มสัก จ.เพชรบูรณ์



ความจุลำนํ้า 85 ลบ.ม./วินาที